

國立政治大學傳播學院112學年度課程地圖

必修

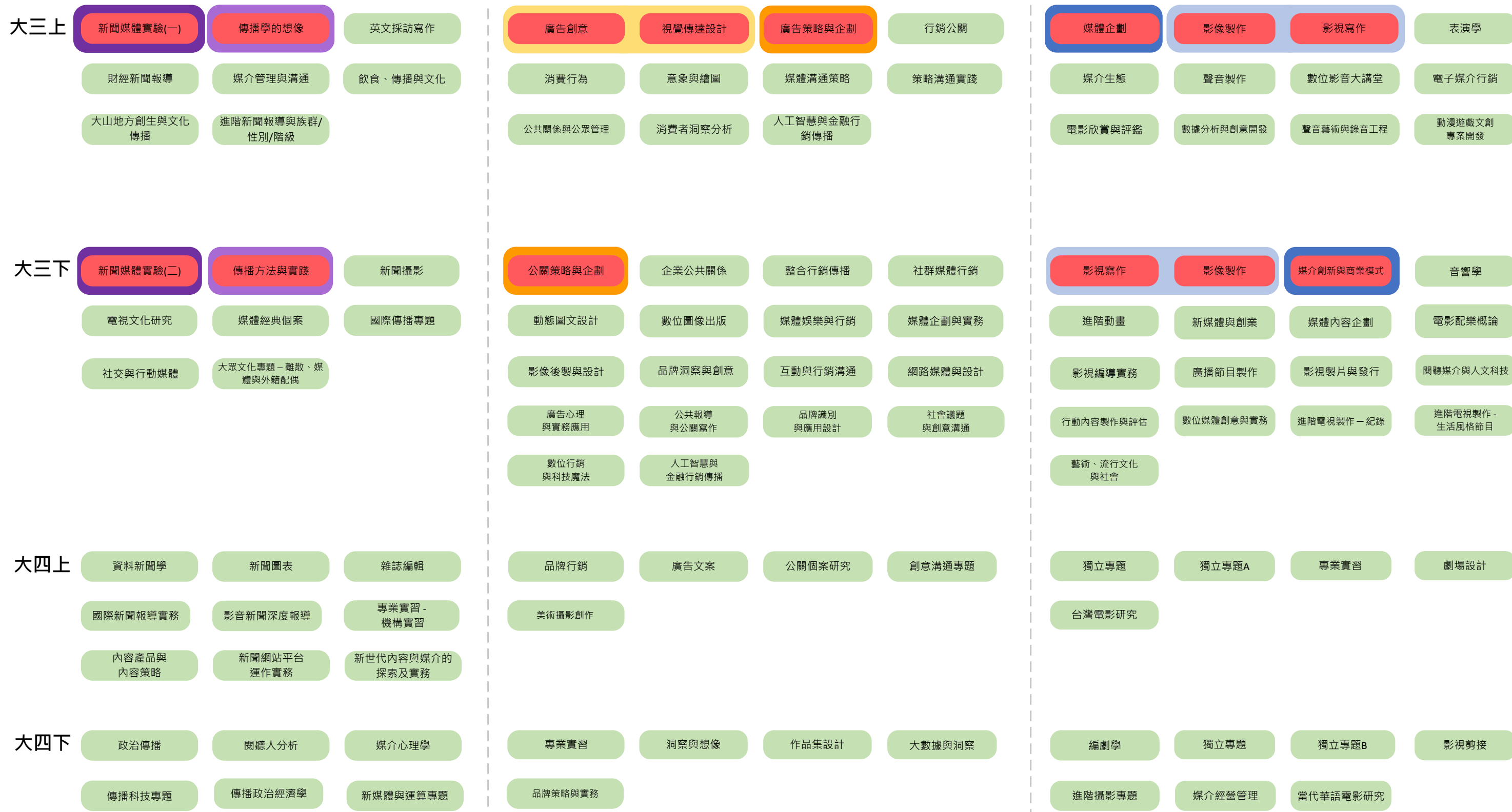
選修

學期	必修	選修	選修	選修	選修	選修	選修	
大一上	傳播概論	基礎影音製作	靜態影像設計	資料分析基礎與策略	紀實採寫	圖文編輯	傳播英文	傳播統計
	傳播英文	傳播敘事	語言與溝通	跨媒體識讀	國際傳播	創意書寫	音樂概論	影像概論
	新傳播科技	計算機概論	基礎程式設計		攝影與文化	電影與政治	圖像與文創	網路數據分析
大一下	基礎影音製作	靜態影像設計	傳播與社會	傳播與當代思潮	傳播產業趨勢	網路與親密關係	數位遊戲與傳播	消費者洞察分析
	紀實採寫	現代文選	行銷原理	戲劇概論	數位行銷企劃實務	媒體集團跨國比較	影音與新聞敘事製作	服務設計與介面規劃
	當代電影理論	進階程式設計	人機互動設計	科學與風險傳播	互動科技基礎			
	動畫與影視特效	資料結構與演算法	進階資料分析與策略					
大二上					圖文編輯	廣告原理	創意與設計	進階紀實採寫
					公共關係基礎	基礎創意寫作	影像視覺元素	傳播倫理與法規
					資訊圖表與視覺化	影視科技產業生態		

大一、大二不分系

國立政治大學傳播學院112學年度課程地圖

■ 必修 ■ 群修



新聞系
新聞與資訊
媒體與文化

廣告系
策略創意與溝通
傳播設計

廣電系
媒體企劃與創新
影音創意與製作